

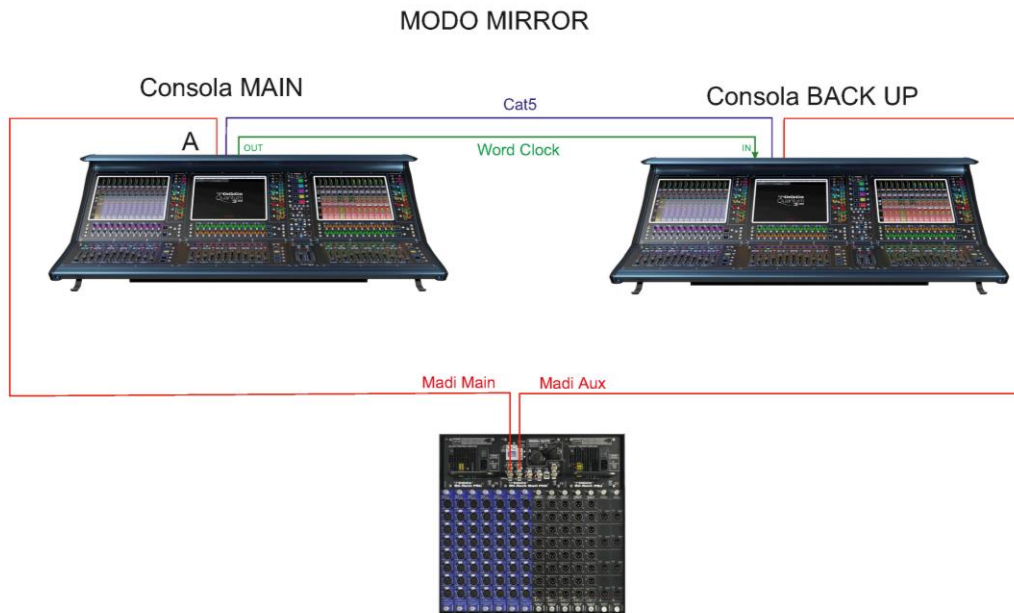
NOTA TÉCNICA

Última actualización: 11/4/2021 4:29:32 AM

CONFIGURANDO MESAS SD/QUANTUM EN MODO MIRROR

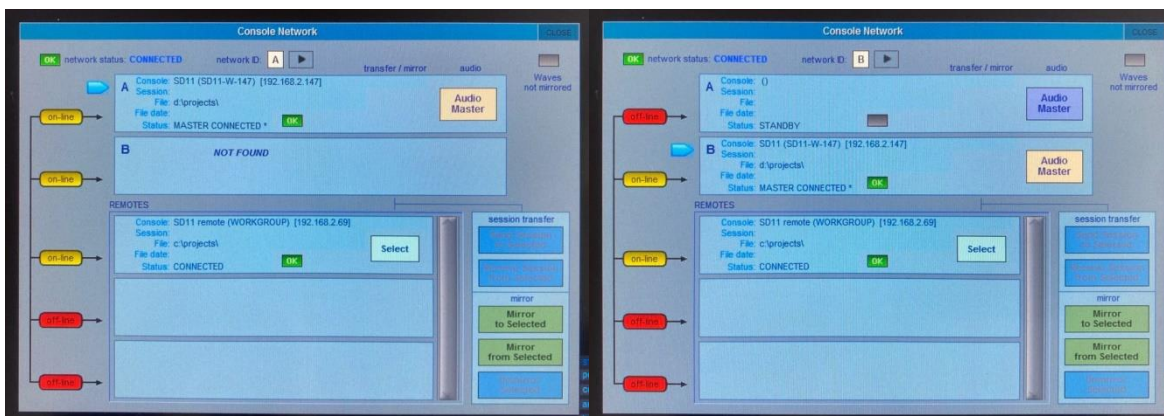
Sigue estas instrucciones para conectar dos mesas DiGiCo SD/Quantum en modo Mirror.

Conexiones



Network

La mesa principal ID-A y la mesa Backup ID- B



La mesa principal en **Audio Master**

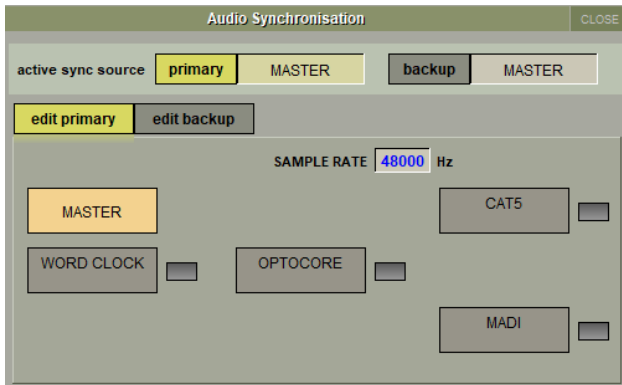
Audio Sync

Los racks el WC en auto

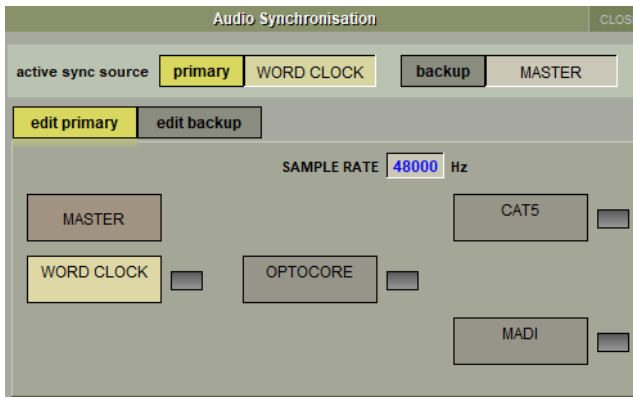
Conecta el OUT del Word Clock de la mesa principal al IN de la mesa Back UP

AUDIO SYNC

Mesa A- Primary **Master**- Backup **Master**-



Mesa B- Primary **Word Clock**- Backup **Master**-



Los parámetros de Sync van con la session por lo que cada vez que enciendas las mesas y envíes la session de la master a la backup para hacer el mirror tienes que cambiar los parámetros del Audio Sync en la mesa de backup.